

Protezione differenziale

Interruttori magnetotermici differenziali iCV40

4500 A

6000 A



PB119574-40.eps

B



PB119599-40.eps

CEI EN 61009-2-1

I dispositivi di corrente residua offrono le seguenti funzioni di dispersione verso terra protezione e protezione del circuito.

■ Protezione contro i guasti verso:

- protezione delle persone contro le scosse elettriche tramite contatto diretto (≤ 30 mA),
- protezione delle persone contro le scosse elettriche mediante contatto indiretto (300 mA),
- protezione degli impianti contro il rischio di incendio (300 mA).

■ Protezione dei circuiti:

- protezione dei circuiti contro cortocircuiti,
- protezione dei circuiti contro i sovraccarichi,
- sezionamento.

Gli interruttori magnetotermici differenziali iCV40 sono adatti all'impiego nel settore terziario.

Possono essere alimentati con i pettini di distribuzione.

Corrente alternata (CA) 50/60 Hz

Potere di interruzione (Icn) secondo CEI EN 61009-1

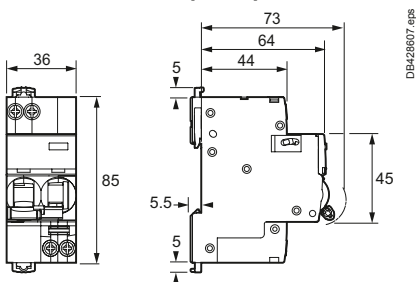
			Tensione (Ue)	
1P+N				
In	da 6 a 40 A	iCV40a	4500 A	230 V
		iCV40N	6000 A	
3P+N				
In	da 6 a 40 A	iCV40N	6000 A	400 V

Codici

Interruttore magnetotermico differenziale - curva C	iCV40a	iCV40N	
Tipo	AC	AC	Larghezza in passi da 9 mm
1P+N	Sensibilità 30 mA	30 mA	
Rating	6 A	A9DE2606	4
	10 A	A9DE2610	
	16 A	A9DE2616	
	20 A	A9DE2620	
	25 A	A9DE2625	
	32 A	A9DE2632	
	40 A	A9DE2640	
3P+N	Sensibilità 30 mA	30 mA	
Rating	10 A	-	10
	16 A	-	
	20 A	-	
	25 A	-	
	32 A	-	
	40 A	-	
	40 A	A9DE3710	
	-	A9DE3716	
	-	A9DE3720	
	-	A9DE3725	
	-	A9DE3732	
	-	A9DE3740	
Ausiliari elettrici	Vedi pagine M-4		

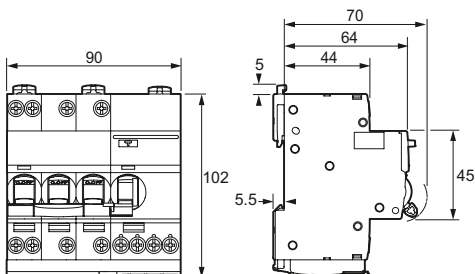
= Prodotti certificati con marchio IMQ

Dimensioni (mm)



DB428607.eps

1P+N



DB428607.eps

3P+N

Peso (g)

Interruttore magnetotermico differenziale

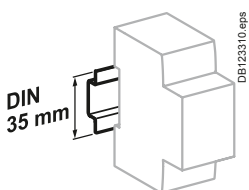
Tipo	iCV40
1P+N	210
3P+N	500

Protezione differenziale

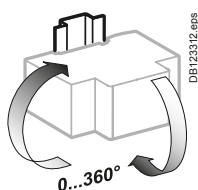
Interruttori magnetotermici differenziali iCV40

4500 A

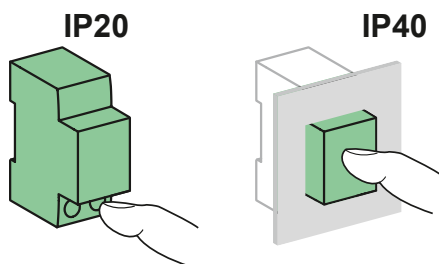
6000 A



Montaggio su guida DIN 35 mm.



Posizione d'installazione indifferente



Caratteristiche tecniche

Caratteristiche tecniche generali

Secondo CEI EN 61009-2-1		iCV40a	iCV40N
Tensione di isolamento (Ui)	Fase neutro	400 V	
	Fase-fase	440 V	
Tensione nominale (Ue)	Fase neutro	230 V	
	Fase-fase	400 V	
Tensione nominale di tenuta ad impulso (Uimp)		4 kV	
Sganciatore magnetico	Curva C	5 to 10 In	
Temperatura di funzionamento		30°C	
Frequenza nominale		50/60 Hz	
Classe di limitazione		3	
Potere di interruzione (Icn)		4500 A	6000 A
Potere di interruzione (Ics)		100 % Icn	
Capacità nominale di chiusura e interruzione a corrente residua (IΔn)		3000 A	
Immunità corrente di sovraccarico (8/20 μs) senza sgancio	tipo AC	250 A	
	tipo A	250 A	
Grado di inquinamento		3	
Comportamento in caso di abbassamento di tensione		Protezione di corrente residua fino a 0 V secondo EN 61009-1 § 3.3.8	

Caratteristiche aggiuntive

Grado di protezione (IEC 60529)	Solo limitatore	IP20	
	Limitatore in cassetta modulare	IP40	
Durata (cicli O-C)	Elettrica	≤ 25 A	20000 cicli
		≥ 32 A	10000 cicli
	Meccanica	20000 cicli	
Temperatura di funzionamento	tipo AC	da -5°C a +60°C	
	tipo A	da -25°C a +60°C	
Temperatura di stoccaggio		da -40°C a +85°C	

B

■ Inserimento del cavo nella corretta posizione: morsetti a gabbia protezione

■ Tenuta all'estrazione del cavo rinforzata potenziale: morsetti

■ Montaggio e smontaggio dalla guida DIN possibile con pettine grazie alle clip superiori e inferiori

■ In presenza di pettine, rimane possibile la connessione dei cavi con sezione di 16 mm²

■ Spazio pulito per consentire l'installazione di sbarre a pettine

VISI-TRIP

■ Segnalazione di sganciato attraverso un indicatore meccanico di colore rosso sul fronte

Marcature

■ Ampia zona per apposizione etichette identificative da 12 mm di altezza

■ Terminali isolati IP20

VISI-SAFE

■ La presenza della banda verde indica la posizione "aperto" dei contatti e garantisce la messa in sicurezza del circuito a valle. L'indicatore verde è interbloccato meccanicamente ai contatti dell'interruttore.

